

# TROCKENBAU

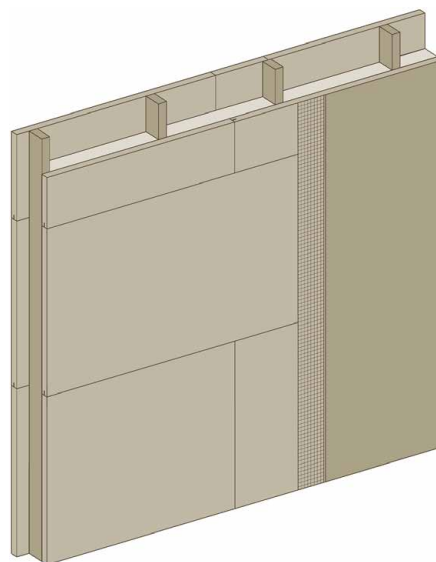
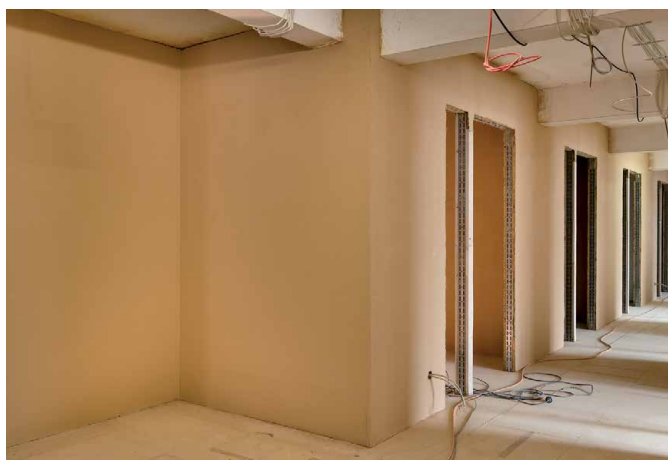
Technikblatt

# CLAYTEC®

Baustoffe aus Lehm.

Technische Beratung: +49 2153 918-24  
Servicenummer: +49 800 2529832

- ÖKOLOGISCHER TROCKENBAU
- LEHMBAU PREISGÜNSTIG
- PERFEKTES RAUMKLIMA (SORPTION)
- ÄSTHETISCHE LEHMPUTZE



Trennwände, Vorsatzschalen, Deckenbekleidungen und den Dachgeschossausbau im Trockenbau: Unser Exklusivprodukt CLAYTEC-Pavaboard N+F 20 mm und YOSIMA Lehm-Designputz.

## CLAYTEC LEHMPUTZ

GRUND- UND BEWEHRUNGSLAGE	
CLAYTEC Lehmklebe- und Armierungsmörtel	Art.-Nr. 13.555
Auftragsdicke	3 mm
Lieferform, Reichweite	25 kg-Sack, 4-6 m <sup>2</sup>
CLAYTEC Glasseidengewebe	Art.-Nr. 35.010 Rolle 1,0 x 100 m
ENDBESCHICHTUNG EINFACH/GLATT	
CLAYTEC Lehm-Oberputz fein CLAYTEC Lehmspachtel	Art.-Nr.: 10.011 Art.-Nr.: 13.511
Auftragsdicke	2-3 mm/0,5 mm
Lieferform, Reichweite L-Op fein Lieferform, Reichweite Lehmspachtel	30 kg-Sack, 5-11 m <sup>2</sup> 10 kg-Eimer, 20 m <sup>2</sup>
CLAYTEC Lehmputzgrundierung	Art.-Nr. 19.025
Lieferform, Reichweite	12,5 kg-Eimer, 60-85 m <sup>2</sup>
CLAYFIX Lehm <i>direkt</i> Anstrich	Art.-Nr. 18. ...
Lieferform, Reichweite	10 kg-Eimer, 65-140 m <sup>2</sup>
ENDBESCHICHTUNG FARBIG	
YOSIMA Lehm-Designputz	Art.-Nr. diverse
Auftragsdicke	2 mm
Lieferform, Reichweite	20 kg-Eimer, 6 m <sup>2</sup>

## HOLZWEICHFASERPLATTEN

BEPLANKUNG STÄNDERWÄNDE	
CLAYTEC Pavaboard N+F 20 mm	Art.-Nr. 09.220
Abmessungen	D 20 mm, 60 x 150 cm <sup>1)</sup>
Kantenprofil	Nut-und-Feder
KENNWERTE WEICHFASERPLATTEN	
Rohdichte	210 kg/m <sup>3</sup>
Druckfestigkeit	≥ 150 kPa
Wärmeleitfähigkeit	0,046 W/mK
Spezifische Wärmekapazität	2.100 J/kgK
Baustoffklasse	B2

<sup>1)</sup> Deckmaß 590 x 1490 mm



Horizontaler Pavaboard-Stoß auf dem Holzständer: Die besondere Nut- und Feder-Verbindung kombiniert mit einer Schicht festem Lehm-Armierungsmörtel erlauben Plattenstöße im Feld.





Lehmputze und Holz-Weichfaserplatten sind ein perfektes Team. Beide Baustoffe haben hervorragende Umwelteigenschaften und eine große Sorptionsfähigkeit. Sie stehen für bestes Raumklima. Das Bausystem mit speziellen Holzweichfaserplatten und neuartig festem Lehmklebe- und Armierungsmörtel eröffnet eine neue Entwicklungsphase. Der ökologische Trockenbau erreicht mit CLAYTEC Pavaboard N+F ein neues Preissegment. **Nie war Lehmbau so günstig!**

## AUSFÜHRUNG TROCKENBAU

Als Holzpfeiler für Ständerwände sind beispielsweise Kanthölzer 40×80 mm geeignet, als UK-Hölzer von Decken- und Dachbekleidungen Latten 50×25 mm. Als Metallprofile empfehlen wir das ressourcenschonend hergestellte Profil MAXITEC von PROTEKTOR®. Auch andere Profile sind möglich. Das UK-Raster ist 37<sup>5</sup> cm. Für die schalldämmende Füllung der Wände ist PAVATEX Pavaflex geeignet. Die 09.220 CLAYTEC Pavaboard N+F (Nutm- und Feder) 20 mm werden mit der Stich- oder Kreissäge zugeschnitten.

Die Platten werden querformatig angebracht. **Die Kanten sind mit spezieller Nut und Feder ausgebildet, dies erlaubt Stöße auch im Feld.** Die Verlegung erfolgt mit Feder nach oben. Kreuzfugen sind nicht zulässig, Begrenzungen von Öffnungen (z. B. Fenster- und Türen) dürfen nicht in die Plattenfugen übergehen.

Auf Holzpfeiler und Latten werden die Platten mit CLAYTEC Lehmbauplattenschrauben befestigt, Schraubabstand ≤ 20 cm. Klammerbefestigungen mit HAUBOLD BK 2544 CNK oder BEHRENS (BeA) 146/35 NR HZ (Edelstahl), Klammerabstand ≤ 20 cm, Randabstand ≥ 2 cm.

Für Metallprofile sind WÜRTH ZEBRA Pias-Bohrschrauben geeignet (Linsenkopf mit Flansch H2, Materialstärke 0,9-3,1 mm, Stahl, verzinkt, Art.-Nr. 0218432). Verarbeitung möglichst mit Profi-Gerät, z. B. HILTI Trockenbauschrauber SD 5000.

Im Bad sind immer rostfreie Befestigungsmittel zu verwenden.

## AUSFÜHRUNG CLAYTEC-LEHMPUTZ

### Vorbereitung, Grund- und Bewehrungslage

Für den Verputz müssen die Platten staubfrei sein. Fugen von mehr als 1-2 mm Breite und Schraublochvertiefungen sind mit CLAYTEC Lehmklebe- und Armierungsmörtel auszuspackeln.

Die Flächen werden 3 mm dick mit Lehmklebe- und Armierungsmörtel überzogen. Er kann auch mit der Putzmaschine angespritzt werden, Ruhezeiten sind bei dieser Anwendung nicht notwendig. In die noch nasse Oberfläche der Lage wird CLAYTEC Glasseidengewebe flächig eingearbeitet.

Mit einer für Lehmörtel neuartig hohen Druckfestigkeit von 3,9 MPa und einer entsprechenden Haftfestigkeit von 0,85 MPa gewährleistet der mit Zellulose stabilisierte Lehmklebe- und Armierungsmörtel ideal die Festigkeit der gesamten Konstruktion.



Auftrag YOSIMA Lehm-Designputz

### Endbeschichtung einfach (für den Anstrich)

CLAYTEC Lehm-Oberputz fein wird 2-3 mm dick aufgetragen, die Oberfläche meist gerieben.

Nach der Trocknung werden die so ausgeführten Flächen mit CLAYTEC Lehmputzgrundierung behandelt. Nach deren Trocknung erfolgt der zweifache Anstrich mit CLAYFIXLehm *direkt*, verfügbar sind Lehmstreichputz und Lehmfarbe.

### Endbeschichtung glatt (für den Anstrich)

CLAYTEC Lehmputz wird auf Lehm-Oberputz fein zum Schließen der Poren ≤ 0,5 mm dick aufgetragen, ggf. mehrfach. Das Material ist schleifbar. So sind Oberflächen der Qualitätsstufe Q3 möglich, Anstrich wie vor.

### Endbeschichtung farbiger Lehm-Designputz

Die Grund- und Bewehrungslage ist besonders sorgfältig und eben vorzubereiten. YOSIMA Lehm-Designputz steht in 140 natürlichen Farbtönen von ungewöhnlicher Farbtiefe zur Verfügung (ohne Farbstoffe und Pigmente). Er wird 2 mm dick aufgetragen. Die Flächen werden fein gerieben oder geglättet und nach der Trocknung feucht oder trocken abgewischt. Das Material hat beste Oberflächenfestigkeit.

### Dickerer Lehmverputz

Ein zweilagiger Putzaufbau bis 15 mm Gesamtdicke ist möglich, die Platten werden dazu ggf. mit CLAYTEC Universalgrundierung Grobkorn vorbereitet. Für einen Putzaufbau mit mehr als 15 mm Dicke sind die Platten mit Lehmkleber vorzubereiten, z. B. für den Einbau von Wandflächenheizungen. Er wird mit dem Zahnschaber aufgetragen. Bei dicken Putzlagen muss daher die sichere Trocknung besonders sorgfältig gewährleistet werden (siehe Falblatt „Hinweise zur richtigen Trocknung von Lehmputzen“).

Detaillierte Hinweise zur Verarbeitung der Lehmputze und Anstriche siehe CLAYTEC Arbeitsblätter 6.1, 6.2 und 6.3.

Ihr CLAYTEC Händler